

SAINT-ÉMILION

Clément Fabre en dédicace

« Pour l'apéro, nous aurons l'immense honneur de recevoir Clément C. Fabre » se réjouit Marc Lassègues du Club Éphémère au château La Fleur Picon à Saint-Émilion. L'auteur de BD, dont la présence était initialement prévue pour la

journée En traits libres l'été dernier, avait dû décommander mais avait promis de venir. Rendez-vous donc vendredi 12 dès 19 heures. « On parlera de son travail, de ses différentes œuvres, de ce qui l'inspire... On finira par une

séance de dédicace, tout ça avec un verre à la main! ». Entrée gratuite, restauration sur place. Le lendemain samedi, c'est journée fripes avec les Malles élevées. A. Casses



MAISON GALERIE LAURENCE PUSTETTO À LIBOURNE

Le bel univers sensible des œuvres de Lucie Geffré



Laurence Pustetto « Les Passagers sont autant, des fleurs, des chiens, des bouteilles, que des personnes, tous figurent les Passagers de nos vies, de nos pensées. Quel qu'en soit le sujet, les œuvres peintes de Lucie Geffré nous présentent un miroir d'une poésie sans fard, puissant lorsque du fond de la toile surgit le modèle. » Laurence Pustetto et Lucie Geffré devant deux œuvres de la série l'Heure Muette

On a découvert Lucie Geffré dès l'ouverture de la Maison Galerie. L'exposition monographique que Laurence Pustetto lui consacre offre une occasion unique de découvrir l'univers passionnant de cette artiste de talent. Ne vous en privez pas.

Lucie Geffré aurait pu devenir professeur de lettres, elle en possède la solide formation. Elle s'est tournée vers la sculpture, une autre de ses passions, « un apprentissage classique dans un atelier à Madrid pendant trois ans ». « Au fur et à mesure de mes progrès, on me donnait de plus en plus de choses à faire ». Sans passer par les Beaux-arts, elle va se consacrer à la sculpture pendant 8 ans, créer ses premières

œuvres, obtenir des commandes, comme le buste de Linné commémorant son tricentenaire, que l'on peut admirer au jardin botanique de Bordeaux. Le passage intégral à la peinture se fait naturellement, et sans retour pour l'instant, avec un relief qui reste sa marque, comme l'attention sensible qu'elle porte à ses sujets. Des portraits expressifs, respectueux de leur objet et tout en finesse qu'ils concernent l'adolescence, ou cette série où les sujets posent dans leur lit « la chambre, cet endroit intime où on lâche prise, on est soi-même ». Soucieuse de transmettre la part d'ombre, de lumière, la part d'humanité. Sélectionnée pour passer une année en résidence dans la villa Vélasquez, l'académie de France à Madrid, elle se voit confirmée dans sa vocation, reconnue par ses pairs. Elle vit près de Madrid et expose en Espagne et en France. Parmi les œuvres qui

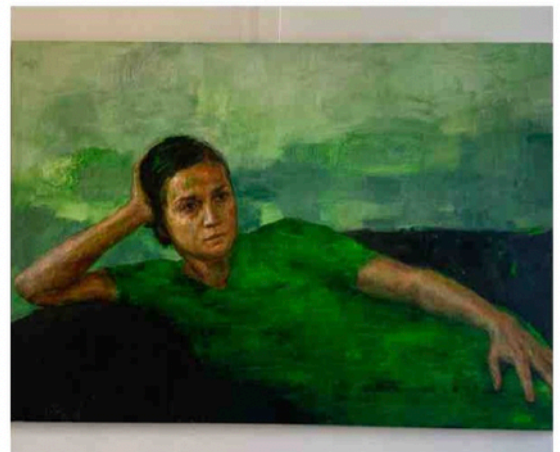
lui tiennent à cœur, la commande d'un portrait de Carmen de Burgos pour l'Ateneo de Madrid « sur 180 portraits de personnages illustres il y avait une seule femme », ou le spectaculaire « Déodécade » qui nous ouvre l'univers des peintres de la Renaissance. Ne manquez pas cette occasion de découvrir dans de belles conditions les peintures de Lucie Geffré.

Béatrice Ferrer

Pratique
Exposition jusqu'au 28 mai
Horaires d'ouverture du mardi au mercredi sur RDV uniquement du jeudi au samedi de 11h à 18h. Fermeture les dimanches et lundis
Maison Galerie Laurence Pustetto
83 rue Thiers à Libourne
lp@pustetto.fr / 06 85 31 25 07



Déodécade - Série de 12 peintures de 35 x 27 cm Acrylique et huile sur bois « Les 12 portraits de cette série sont des hommages et des réinterprétations de peintures de la Renaissance, assemblés de façon à former une seule et même pièce. [...] Les costumes et accessoires des modèles originaux [...] Les couleurs, vives et transparentes, ne correspondent en effet ni aux tonalités ni à la saturation des peintures originales: il s'agit de déplacer mes modèles et de procéder à une relecture de ces tableaux dans une esthétique contemporaine. [...] » - Lucie Geffré, avril 2023.



Des «œuvres d'une poésie sans fard» à découvrir jusqu'au 28 mai à Libourne.